

EWELINA LISOWSKA

RIDER TECHNICZNY

Plener

NINIEJSZY DOKUMENT ZAWIERA NIEZBĘDNE MINIMUM TECHNICZNE
UMOŻLIWIAJĄCE WYKONAWCOM ORAZ REALIZATOROM PRZEPROWADZENIE
KONCERTU NA WŁAŚCIWYM POZIOMIE ARTYSTYCZNYM I TECHNICZNYM.

SCENA:

Konstrukcja musi być stabilna, wypoziomowana i wykonana zgodnie z obowiązującymi przepisami BHP. Powinna posiadać aktualne atesty.

Schody powinny być z obu stron sceny o szerokości minimum 1m, wyposażone w barierki- oświetlone..

Tylna i boczne ściany konstrukcji wysłonięte horyzontem w kolorze czarnym. W oknie sceny nie mogą znajdować się żadne banery reklamowe, roll-upy, ozdoby itp..

Minimalny rozmiar sceny to 10m x 8m.

Barierki po bokach i z tyłu sceny.

Stanowisko FOH powinno znajdować się w osi sceny oraz powinno być na podwyższeniu 30 cm. Musi być zabezpieczone przed warunkami atmosferycznymi.

OŚWIETLENIE:

12x Robe Robin MegaPointe - Mode 1

12x Clay Paky HY B-EYE K25 - Mode Shapes

7x Robe Robin LEDWash 800 - Mode 3

8x Prolights SunBlast 3000 FC - Mode Advanced 1 (2x SunBlast z zapasem kablowym 5m- pod naszą scenografię)

2x Look Solutions Unique 2.1 + fan

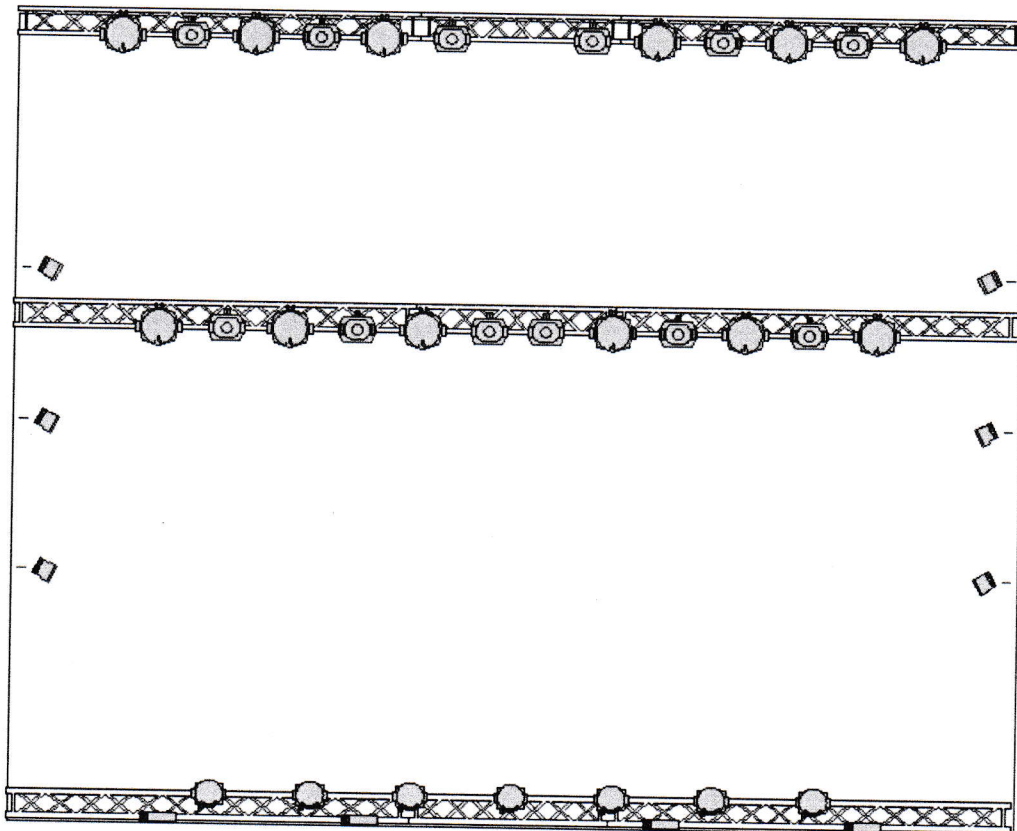
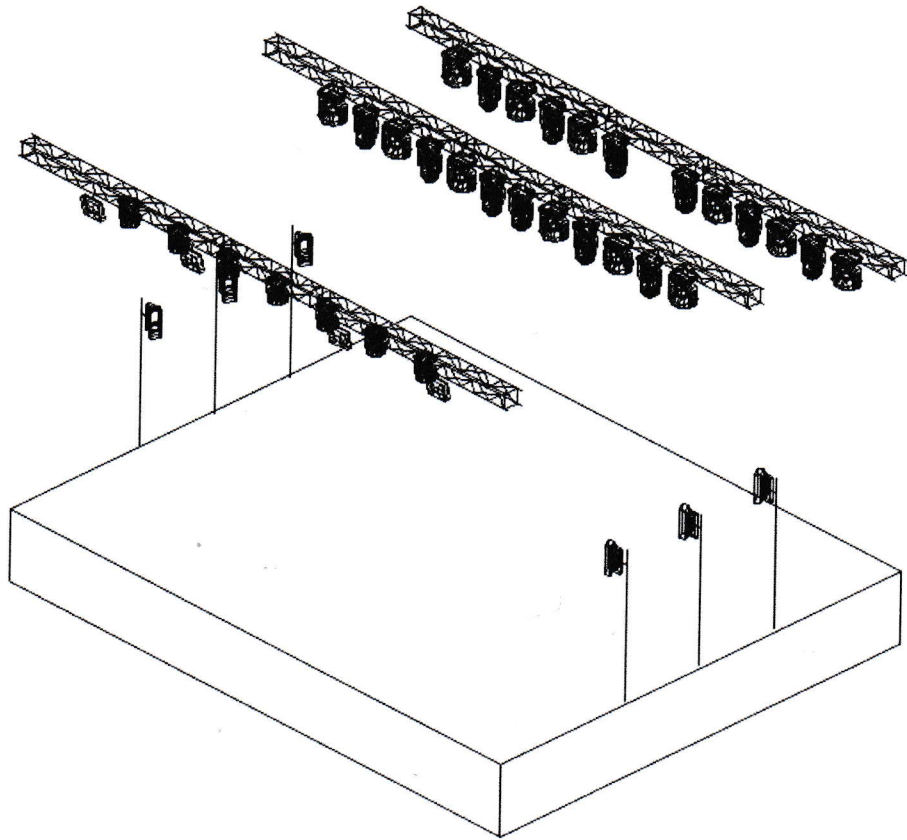
4x Blinder

1x MA Lighting GrandMA 3 Light/ Full - Najnowszy soft

INFORMACJE DODATKOWE:

1. Cały sprzęt podczas koncertu musi być w pełni sprawny i w dobrym stanie technicznym.
2. Podczas prób i koncertu niezbędna jest obecność doświadczonego technika znającego dobrze system oświetleniowy.
3. Sprzęt musi być gotowy do pracy na godzinę przed przyjazdem techniki. Wymagane jest odpowiednie zabezpieczenie.
4. Jeżeli będzie budowany wybieg to wymagany jest FOLLOW SPOT z operatorem - wymagana komunikacja.
5. Wszystkie urządzenia powinny być wyposażone w linki „Safety”!

Wymagany jest kontakt z realizatorem oświetlenia minimum 14 dni przed planowanym koncertem w celu potwierdzenia ustaleń rideru. Brak kontaktu od firmy oświetleniowej oznacza całkowitą akceptację rideru. Wszystkie ustalenia z realizatorem powinny być potwierdzone drogą mailową.



R2026/V2

